



Maître de l'Ouvrage

Anura SA

Architectes

A Carré SA

Direction des Travaux

2BO Longchamp Architecture SA

Objet

Le projet situé en face de la gare de Romont propose des immeubles d'habitation ainsi que de grandes surfaces commerciales pour la création d'un nouveau quartier.

Suivi de chantier

BIFF SA

Raul Corrales, ingénieur spécialiste façade

Pierre-Alain Bard, chef de projet
Daniel Teodorescu, dessinateur

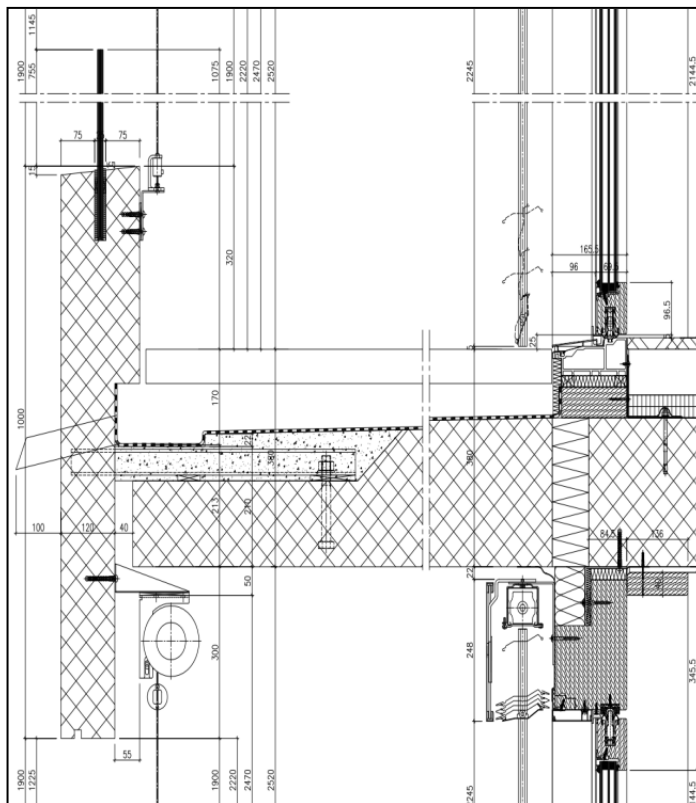
Prestations

BIFF SA a été mandaté pour:

- Définition des performances.
- Dessins de détails (esquisses et plans)..
- Recherche de solutions techniques et de variantes de réalisations.
- Etablissement des soumissions et analyses des offres.

Réalisation

2017 - 2019



Etendue des travaux

Enveloppe de haute efficacité énergétique, Label A. Le socle des bâtiments est constitué de façades vitrées en poteau traverse et de grands éléments préfabriqués.

La façade des étages présente des menuiseries en bois métal et des éléments préfabriqués en béton. Des loggias protégées par des baies vitrées coulissantes pliantes caractérisent la façade. Différents types de protection solaire sont prévus pour assurer le confort des utilisateurs.